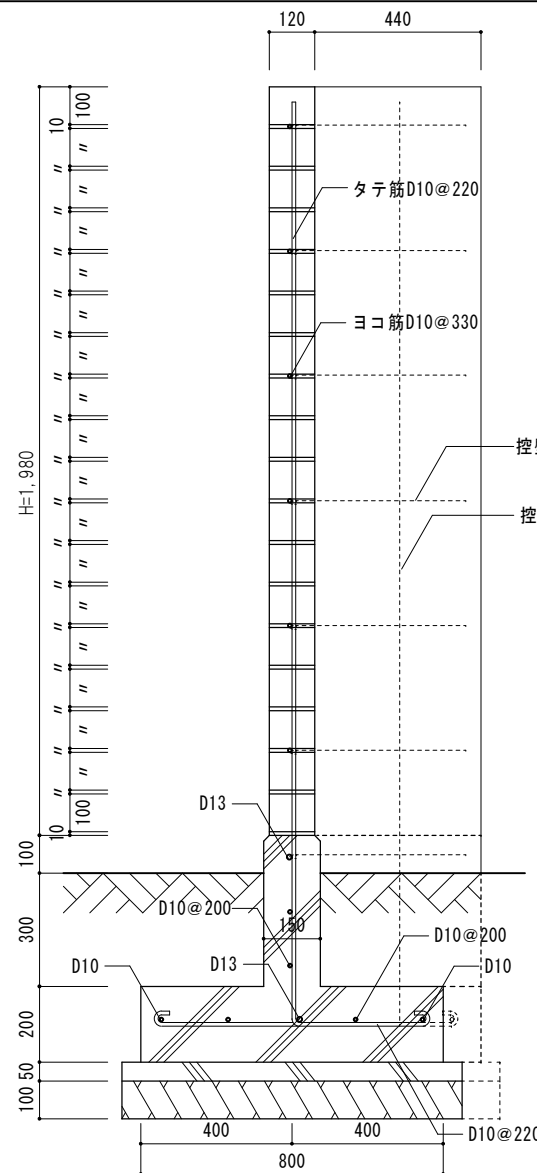
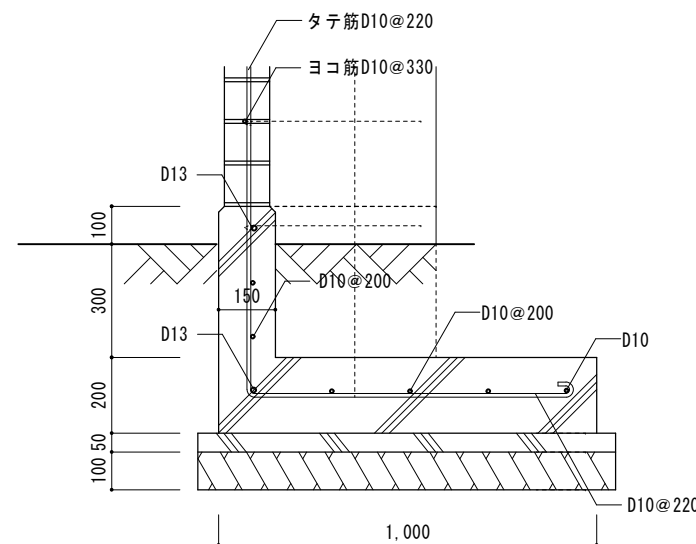


# 空洞レンガ参考施工図

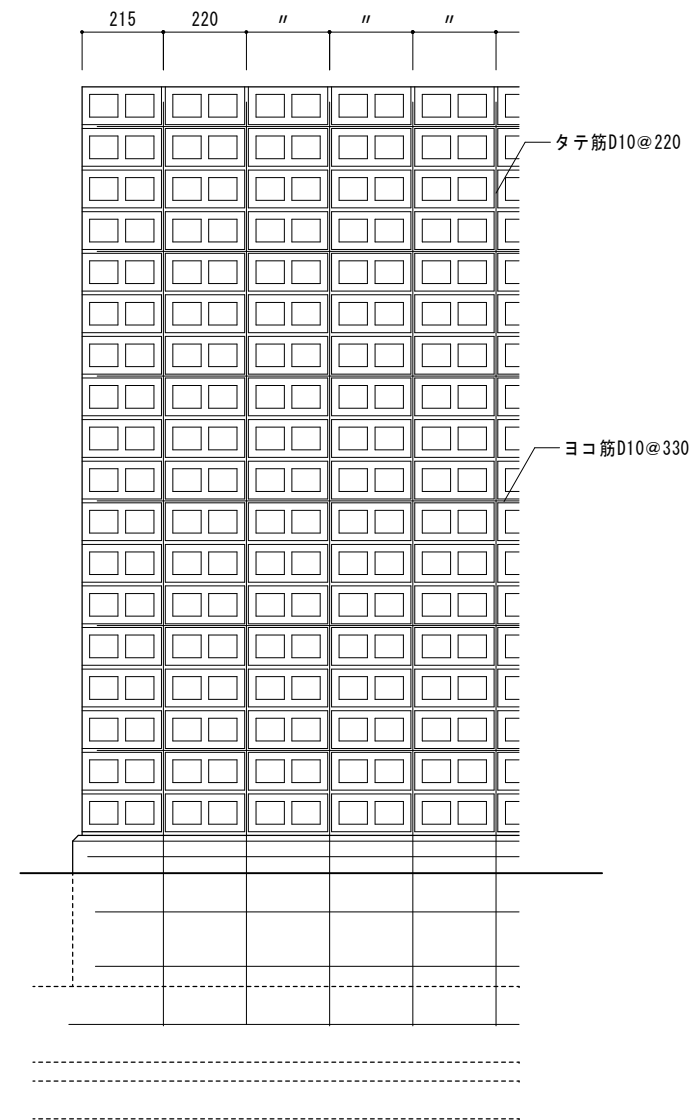
< 2 ツ穴 > 210×100



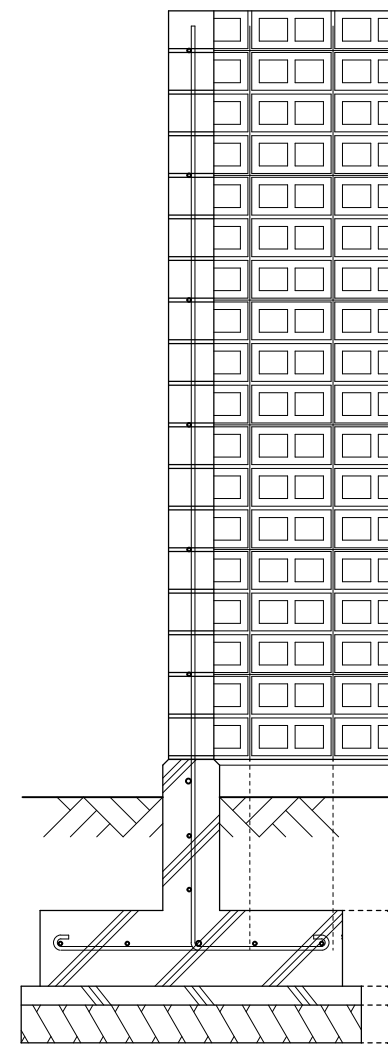
断面図 S=1: 20



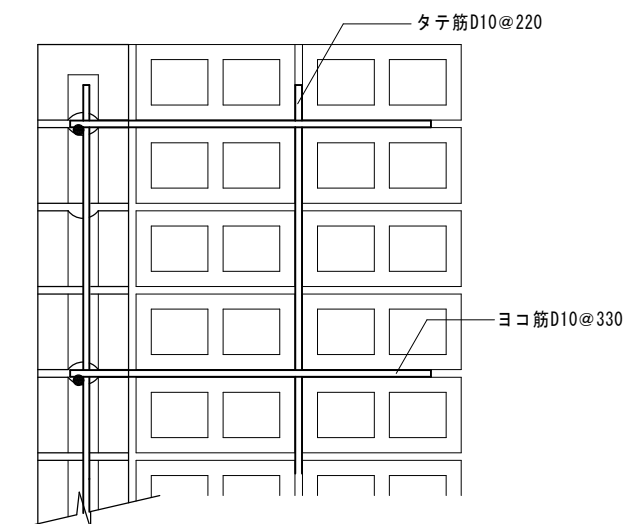
断面図 S=1: 20



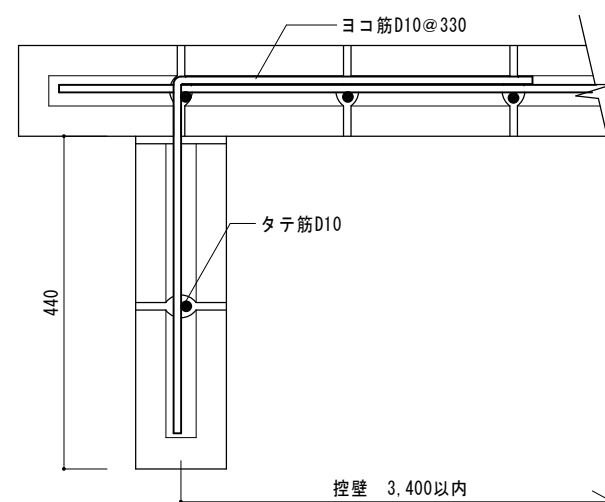
立面図 S=1: 20



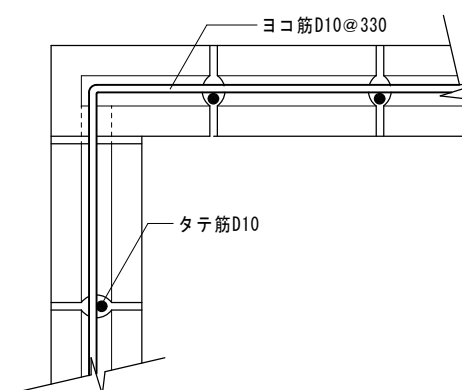
コーナー部正面図 S=1: 20



控壁断面詳細 S=1: 10



控壁部分平面詳細 S=1: 10



コーナー部平面詳細 S=1: 10

空洞レンガ2 ツ穴 210×100×120  
目地巾 タテヨコ10mm 標準  
セメント 普通セメント 又は白セメント  
積みモルタル セメント 1：砂3 の割合で配合する  
or ブリックモルタル  
地盤の長期許容耐力は長期5 t/m<sup>2</sup>以上の場合とする

都窯業株式会社

〒530-0047 大阪市北区西天満2丁目8番1号大江ビル  
Tel. (06) 6367-0389 Fax. (06) 6367-5567